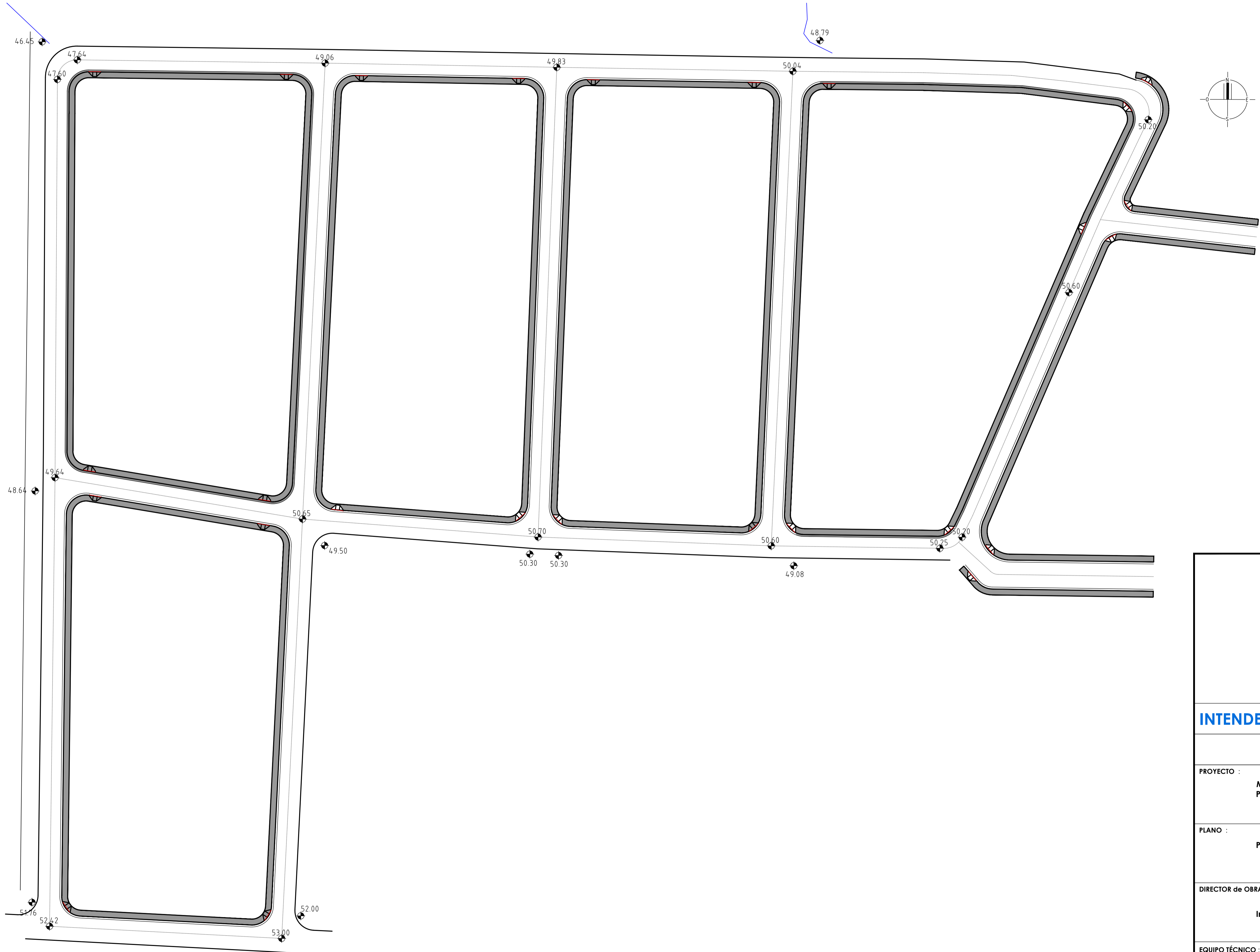


PLANTA VIAL
 ESCALA 1:500



INTENDENCIA DEPARTAMENTAL de ROCHA
DIRECCIÓN DE OBRAS

PROYECTO :
 MEVIR LASCANO
 PROYECTO DE INFRAESTRUCTURA PLUVIAL

PLANO :
 PLANTA VIAL - VEREDAS Y RAMPAS

DIRECTOR de OBRAS :	FECHA :
Ing. LEANDRO PIÑEIRO	JUNIO 2021
	ESCALA :
	INDICADAS

EQUIPO TÉCNICO :	VERSIÓN :
Ing. Civil ANA LAURA PEREYRA Ing. Civil VICTORIA VAZ MARTINS Ing. Agrim AGUSTÍN DECUADRA	01
	LAMINA

DIBUJANTE :	
--	