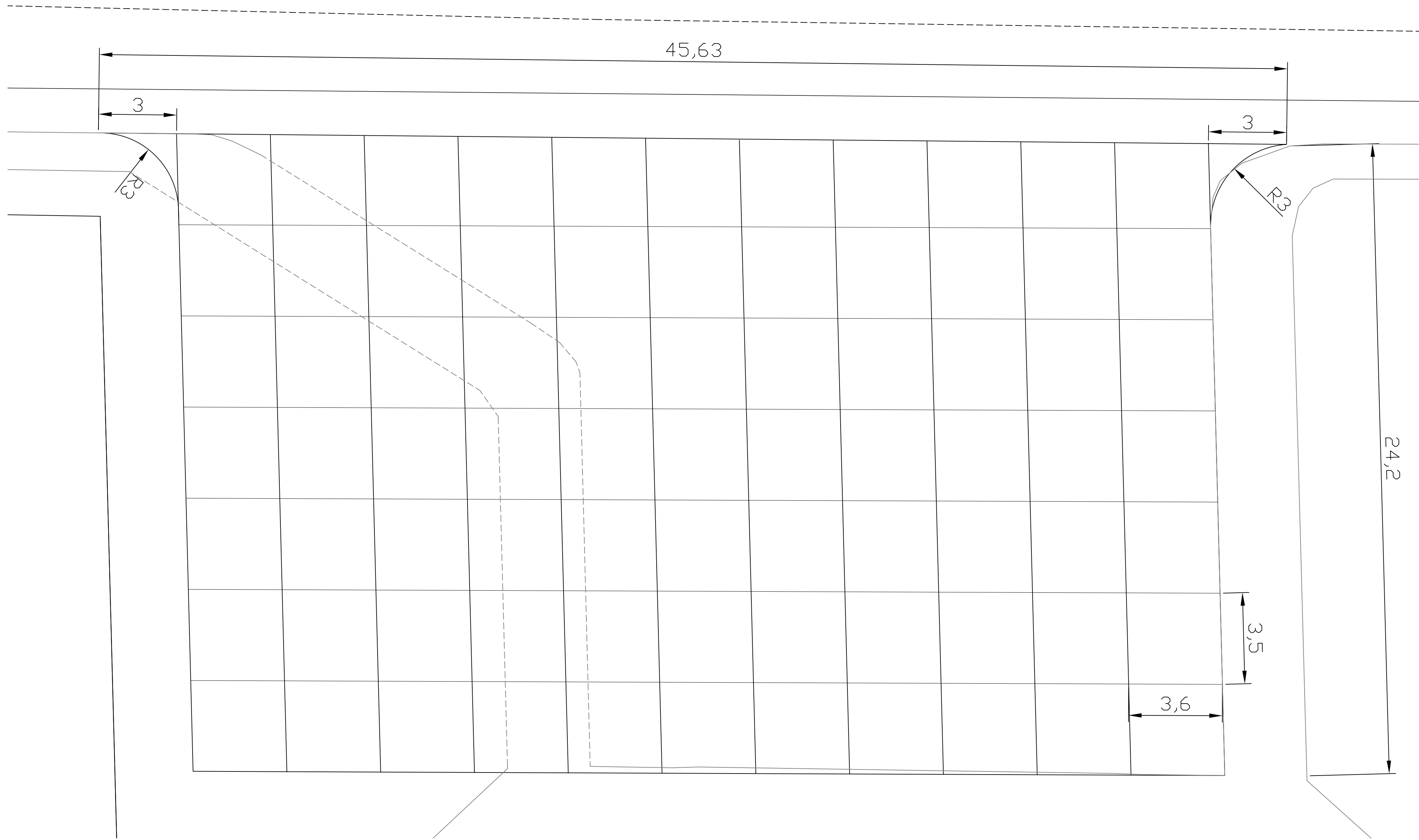
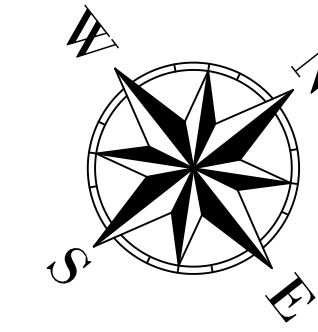


PAVIMENTO DE HORMIGÓN

ESCALA

1/100



REFERENCIAS:

- JUNTAS LONGITUDINALES
- JUNTAS TRANSVERSALES



INTENDENCIA DEPARTAMENTAL de ROCHA

DIRECCIÓN GENERAL DE OBRAS

PROYECTO : **AMPLIACIÓN TERMINAL EN BALNEARIO LA PEDRERA**

PLANO : **PAVIMENTO DE HORMIGÓN PLANTA VIAL Y DETALLES CONSTRUCTIVOS**

DIRECTOR de OBRAS :
Ing. Civil LEANDRO PIÑEIRO

FECHA :
05-09-2021

ESCALA :
1/100

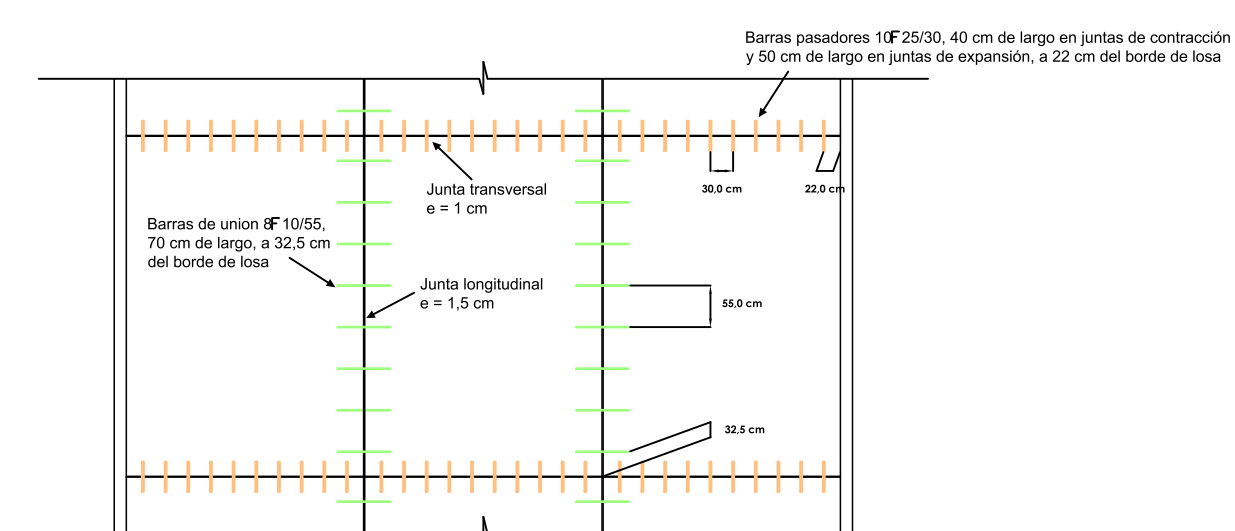
EQUIPO TÉCNICO :
PABLO PERTUSSO
Ing. Civil VICTORIA VAZ MARTINS
Ing. Agrím. AGUSTIN DECUADRA

VERSIÓN :
05-09-2021

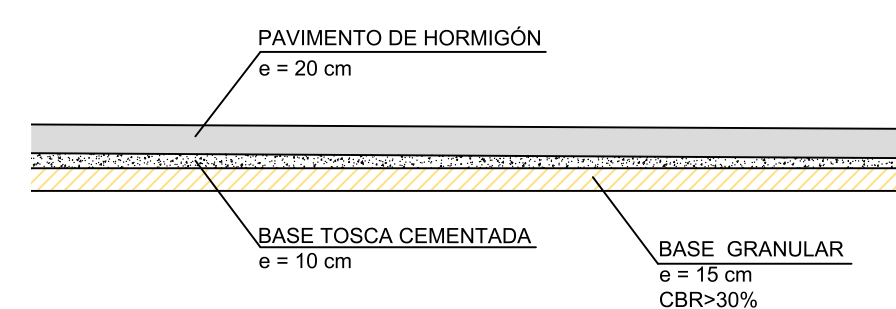
DIBUJANTE :
CARLOS BARBOZA RODRIGUEZ

LAMINA

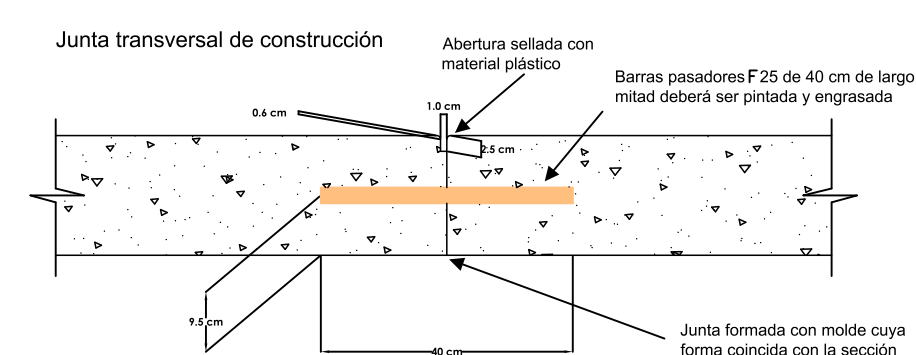
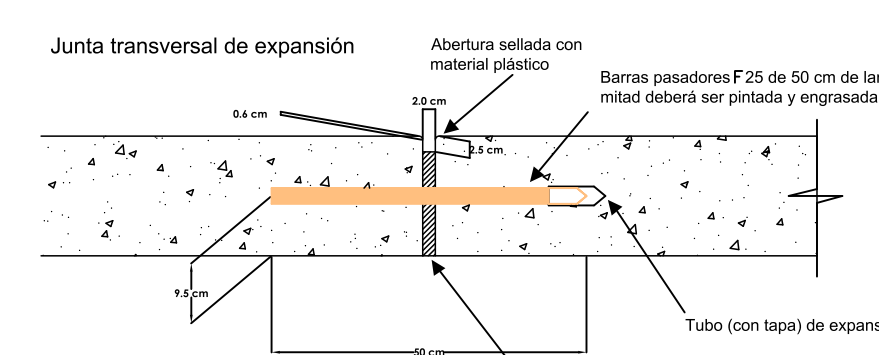
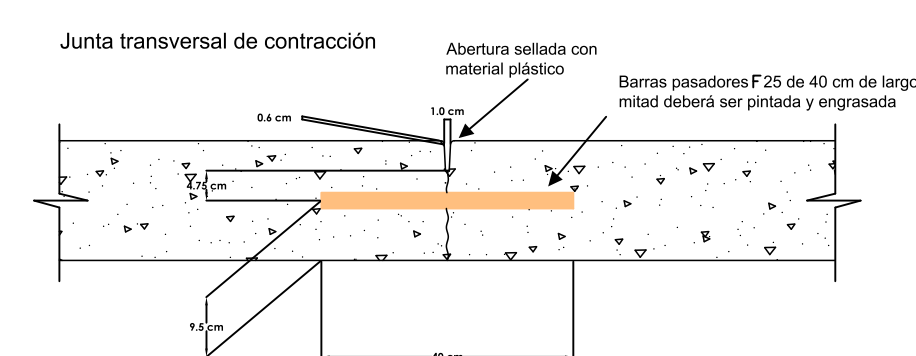
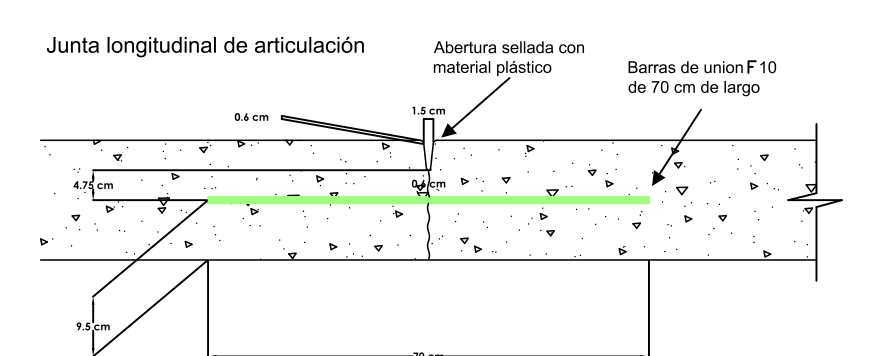
02



PLANTA TIPO
Escala 1:50



PERFIL TIPO
Escala 1:10



DETALLE JUNTAS
Escala 1:6

Junta con relleno no extruixivo, preferentemente madera compresible